



# WORK





**WORK**

# WORK

## ARTICOLI ABBINABILI IN TRE COLORI.

La caratteristica di questa linea è l'elasticità di tessuti classici quali il cotone e il poliestere



### ALICANTE

T-Shirt

GREY  
NAVY



### DURBAN

Polo piqué

GREY  
NAVY



### KENIA

Gilet estivo

GREY  
NAVY  
BLACK



STRETCH

### SIRIA

Giubbino estivo

GREY  
NAVY  
BLACK



STRETCH

### CHICAGO

Polo piqué

GREY  
NAVY



STRETCH

### EGYPT

Pantalone corto

GREY  
NAVY  
BLACK



STRETCH

### SUEZ

Pantalone corto

GREY  
NAVY



STRETCH

### DETROIT

Polo piqué

GREY  
NAVY



STRETCH

### SALONICCO SHORTS

Pantalone corto

GREY  
BLACK  
NAVY



STRETCH

### ZURIGO SHORTS

Pantalone corto

GREY  
BLACK  
NAVY  
BLUE



STRETCH

### HELSINKI

Pantalone lungo

NAVY  
GREY  
BLACK



STRETCH NEW

### ZURIGO TECH

Pantalone lungo

GREY  
NAVY  
BLACK  
BLUE



STRETCH NEW

### ZURIGO REFLECTING

Pantalone lungo

GREY  
NAVY



STRETCH NEW

### ZURIGO LIGHT MAN - LADY

Pantalone lungo

GREY  
NAVY  
BLACK  
BLUE



STRETCH NEW



## ZURIGO HEAVY

Pantalone lungo

**STRETCH**  
**NEW**

GREY  
NAVY  
BLACK  
BLUE



## ZURIGO MAN - LADY

Pantalone lungo

**STRETCH**

GREY  
BLACK  
NAVY  
BLUE



## SALONICCO

Pantalone lungo

**STRETCH**

GREY  
BLACK  
NAVY  
BLUE



## RIAD

Pantalone lungo

**STRETCH**

GREY  
NAVY  
BLACK



## MELBOURNE

Pantalone lungo

**STRETCH**

GREY  
NAVY  
BLACK



## ALGERI

Pantalone lungo

**STRETCH**

GREY  
NAVY



## MOSTAR

Pantalone lungo

**STRETCH**

GREY  
NAVY  
BLACK



## NOTTINGHAM

Felpa

BLACK  
GREY  
NAVY



## ILLINOIS

Felpa

BLACK  
GREY  
NAVY



## ONTARIO

Pile

BLACK  
GREY  
NAVY



## ORTISEI

Gilet in softshell

GREY  
NAVY  
BLACK



## MERANO

Giubbino in softshell

GREY  
NAVY  
BLACK



## TRIESTE

Gilet in softshell

GREY  
NAVY  
BLACK



## GRAZ

Giubbino in softshell

GREY  
NAVY  
BLACK



## CANAZEI

Giubbino in softshell

**STRETCH**  
**NEW**

GREY  
NAVY  
BLACK



## CANAZEI HEAVY

Giubbino in softshell imbottito

**STRETCH**  
**NEW**

GREY  
NAVY  
BLACK



## DRESDA

Gilet imbottito

GREY  
NAVY  
BLACK



## AMSTERDAM

Giubbino imbottito

GREY  
NAVY  
BLACK



- NEW
- 3 STRATI
- WATERPROOF
- IMBOTTITO
- WORK



Maniche staccabili



Piping rifrangente dietro il collo

# CANAZEI HEAVY

## GIUBBINO IMBOTTITO IN SOFT SHELL A 3 STRATI IMPERMEABILE E TRASPIRANTE

- 95% poliestere - 5% elastane
- **Imbottitura in poliestere**
- Fodera in poliestere con cuciture verticali
- **Impermeabilità 6000 mm/H<sub>2</sub>O**
- **Traspirabilità 4000 g/M<sup>2</sup>/24h**
- **Cerniere nastrate YKK**
- **Maniche staccabili**
- Due tasche esterne con zip
- Una tasca sul petto con zip in contrasto con nastratura rifrangente

- Una tasca sul braccio con doppio portapenne
- Una tasca interna portafoglio con velcro
- Piping rifrangente dietro il collo
- Nastro di rinforzo interno collo con gancio appendiabito
- Cerniera centrale con tessuto interno antivento
- Tessuto a protezione del mento
- Polsini regolabili con velcro
- Coulisce al fondo

S - M - L - XL - XXL - 3XL



10 pcs



320 g/m<sup>2</sup> + 150 g/m<sup>2</sup>



NAVY 997941



GREY 997940



BLACK 997942

- NEW
- 3 STRATI
- WATERPROOF
- WORK



Piping rifrangente sulla schiena



Maniche staccabili

# CANAZEI

## GIUBBINO IN SOFT SHELL A 3 STRATI IMPERMEABILE E TRASPIRANTE

- 95% poliestere - 5% elastane
- Interno in pile antipilling
- Impermeabilità 6000 mm/H<sub>2</sub>O
- Traspirabilità 4000 g/M<sup>2</sup>/24h
- Cerniere nastrate YKK
- Maniche staccabili
- Due tasche esterne con zip
- Una tasca sul petto con zip in contrasto con nastratura rifrangente
- Una tasca sul braccio con doppio portapenne
- Piping rifrangente sulla schiena
- Nastro di rinforzo interno collo con gancio appendiabito
- Cerniera centrale con tessuto interno antivento
- Tessuto a protezione del mento
- Polsini regolabili con velcro
- Coulisse al fondo

S - M - L - XL - XXL - 3XL



15 pcs



320 g/m<sup>2</sup>



NAVY  
997931



GREY  
997930



BLACK  
997932





**3 STRATI**

**WATERPROOF**

**WORK**



Cappuccio estraibile mediante zip,  
stampa rifrangente sul fianco  
e sulle spalle



Stampa rifrangente sul tessuto  
a protezione del mento

# GRAZ

## GIUBBINO IN SOFTSHELL A TRE STRATI, IMPERMEABILE

- 100% poliestere
- Interno in pile antipilling
- Impermeabilità 8000 mm/H<sub>2</sub>O
- Traspirabilità 1000 g/M<sup>2</sup>/24h
- Stampe rifrangenti anteriori sulle spalle e sul fianco
- Stampa rifrangente posteriore sulle spalle e sul fianco
- Cappuccio estraibile mediante zip

- Cerniere nastrate YKK
- Una tasca sul petto con zip
- Due tasche esterne con zip
- Tessuto a protezione del mento con stampa rifrangente
- Tessuto elastico ai polsi
- Tessuto elastico al fondo

S - M - L - XL - XXL - 3XL



15 pcs



300 g/m<sup>2</sup>



NAVY 994502



GREY 994501



BLACK 994500



2 STRATI

WATER REPELLENT

WORK



Cappuccio con coulisse e profili rifrangenti

# MERANO

## GIUBBINO IN SOFT SHELL A DUE STRATI CON TRATTAMENTO IDROREPELENTE

- 100% poliestere
- Traspirabilità 14000 g/M2/24h
- Zip centrale con tessuto interno antivento
- Interno in pile antipilling
- Dettagli rifrangenti
- Cerniere nastrate
- Cappuccio con coulisse
- Tessuto appendiabito nel collo
- Una tasca sul petto con zip
- Due tasche esterne con zip
- Tessuto a protezione del mento
- Polsini regolabili con velcro
- Coulisse al fondo

S - M - L - XL - XXL - 3XL



15 pcs



280 g/m<sup>2</sup>



CAT I



NAVY 992050



GREY 992051



BLACK 992052





**3 STRATI**

**WATERPROOF**

**WORK**



Stampa rifrangente posteriore sulle spalle e sul fianco



Stampa rifrangente sul tessuto a protezione del mento

# TRIESTE

## GILET IN SOFT SHELL A TRE STRATI IMPERMEABILE E TRASPIRANTE

- 100% poliestere
- Impermeabilità 8000 mm/H<sub>2</sub>O
- Traspirabilità 1000 g/M<sup>2</sup>/24h
- Stampe rifrangenti anteriori sulle spalle e sul fianco
- Stampa rifrangente posteriore sulle spalle e sul fianco

- Cerniere nastrate YKK
- Una tasca sul petto con zip
- Due tasche esterne con zip
- Tessuto a protezione del mento con stampa rifrangente
- Tessuto elastico ai polsi
- Tessuto elastico al fondo

S - M - L - XL - XXL - 3XL



20 pcs



300 g/m<sup>2</sup>



NAVY 994522



GREY 994521



BLACK 994520

**GILET IN SOFT SHELL A DUE STRATI  
CON TRATTAMENTO IDROREPELENTE**

- Traspirabilità 14000 g/M2/24h
- Cerniera centrale con tessuto interno antivento
- **100% poliestere stretch**
- **Interno in pile antipilling**
- Dettagli rifrangenti
- Cerniere antiacqua
- Una tasca sul petto con zip
- Due tasche esterne con zip
- Tessuto interno a protezione del mento
- Coulisse al fondo

S - M - L - XL - XXL - 3XL



20 pcs



280 g/m<sup>2</sup>



CAT I



Una tasca sul petto con zip,  
dettagli rifrangenti



2 STRATI

WATER REPELLENT

WORK

**ORTISEI**



NAVY 992060



GREY 992061



BLACK 992062



Coulisse al fondo





Cappuccio estraibile  
in ripstop



Maniche staccabili

# AMSTERDAM

## GIUBBINO IN POLYESTERE RIPSTOP

- 100% poliestere
- Imbottitura in poliestere
- Fodera in poliestere
- **Maniche staccabili**
- Cappuccio estraibile in ripstop
- Zip nastrate
- Profili rifrangenti sui fianchi
- Una tasca con zip sul petto
- Due tasche esterne con zip
- Una tasca interna portafoglio
- Polsini elastici regolabili con velcro
- Coulisse al fondo
- Una zip interna per personalizzare sul cuore e una per la schiena

S - M - L - XL - XXL - 3XL



10 pcs



195 g/m<sup>2</sup> + 180 g/m<sup>2</sup>



CAT I



NAVY 992401



GREY 992402



BLACK 992403



**WORK**

**STRETCH**

**!!! SPECIAL PRICE !!!**

**FINO AD ESAURIMENTO**

**GIUBBINO MULTITASCHE ELASTICIZZATO**

- **98% cotone - 2% elastane**
- Non foderato
- **Maniche staccabili**
- Polsini regolabili in due posizioni mediante bottoni automatici
- **Stampe rifrangenti sulle spalle**
- Piping rifrangente posteriore
- Cerniere nastrate
- Tasca sul petto con zip e con triplo portapenna
- Una tasca con zip sul braccio
- Due tasche con zip
- Nastro di rinforzo interno collo




Maniche staccabili





Stampe rifrangenti sulle spalle

# SIRIA

S - M - L - XL - XXL - 3XL

 20 pcs

 250 g/m<sup>2</sup>

 CAT I



NAVY 994250



GREY 994252



BLACK 994251





WORK



Elastico antivento nel giromanica



Tasca interna portafoglio

# DRESDA

## GILET IN POLYESTERE RIPSTOP

- 100% poliestere
- Imbottitura in poliester
- Fodera in poliestere
- Zip nastrate
- Profili rifrangenti sui fianchi
- Una tasca con zip sul petto

- Due tasche esterne con zip
- Una tasca interna portafoglio
- Elastico antivento nel giromanica
- Coulisse al fondo
- Una zip interna per personalizzare sul cuore e una per la schiena

S - M - L - XL - XXL - 3XL



15 pcs



195 g/m<sup>2</sup> + 180 g/m<sup>2</sup>



CAT I



NAVY 992510



GREY 992511



BLACK 992512



WORK

STRETCH

**GILET MULTITASCHE  
ELASTICIZZATO**

- 98% cotone - 2% elastane
- Non foderato
- Stampe rifrangenti sulle spalle
- Gancio portabadge o portachiavi
- Tasca sul petto con zip e triplo portapenna
- Due tasche in nylon 400 D antistrappo con bottoni automatici coperti
- Tasca con **portabadge estraibile**
- Passanti per utensili

S - M - L - XL - XXL - 3XL  
4XL solo GREY



Tasca con portabadge estraibile

# KENIA



NAVY 994260



GREY 994262



BLACK 994261







**PILE ANTIPILLING, 100% POLYESTERE**

**- Cerniere nastrate YKK**

- Zip lunga
- Una tasca con zip sul petto
- Due tasche con zip
- Tessuto elastico ai polsi
- Cuciture in contrasto ai bordi delle tasche
- Coulisse al fondo

**XS** - S - M - L - XL - XXL - 3XL - **4XL**



15 pcs



280 g/m<sup>2</sup>



CAT I

WORK



Tasca con zip sul petto



Tessuto elastico ai polsi

# ONTARIO



BLACK 992292



GREY 992291



NAVY 992290



**FELPA 60% COTONE - 40% POLYESTERE**

- Collo a lupetto con nastro di rinforzo interno
- **Cerniere nastrate YKK**
- Zip lunga
- Una tasca con zip sul petto
- Due tasche con zip
- Cucitura di rinforzo in contrasto ai bordi delle tasche
- Cuciture ribattute

S - M - L - XL - XXL - 3XL



20 pcs



280 g/m<sup>2</sup>



Una tasca con zip sul petto, cuciture di rinforzo in contrasto ai bordi delle tasche

# ILLINOIS



NAVY 992310



GREY 992312



BLACK 992311



WORK

# NOTTINGHAM

## FELPA 80% COTONE - 20% POLYESTERE

- Zip corta
- Collo a lupetto
- **Maniche raglan** con piping rifrangente anteriore e posteriore
- Due tasche con zip
- Collo, polsini e fondo maglia in costina elasticizzata
- Nastro di rinforzo interno collo in contrasto
- Cuciture ribattute

S - M - L - XL - XXL - 3XL



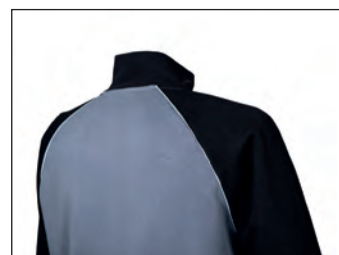
20 pcs



280 g/m<sup>2</sup>



CAT I



Maniche raglan con piping rifrangente anteriore e posteriore



NAVY 993350



BLACK 993351



GREY/BLACK 993352




**STRETCH**  
**WORK**

**PANTALONE MULTITASCHE ELASTICIZZATO**

- Tessuto principale in 65% poliestere - 33% cotone - 2% elasthan
- Tessuto antiabrasione 92% poliestere - 8% elasthan su ginocchia, interno gamba e sedere
- Dettagli rifrangenti
- Due tasche anteriori con zip
- Una tasca con velcro sulla coscia
- Una tasca con zip sulla coscia e un taschino aperto
- Una tasca portautensili o portametro posteriore
- Una tasca posteriore con zip
- Elastici in vita sui fianchi e passanti maggiorati
- Bottone automatico in vita coperto

S - M - L - XL - XXL - 3XL  
42/44 - 46/48 - 50/52 - 54/56 - 58/60 - 62/64  
XS solo GREY  
38/40

 30 pcs    
  250 g/m<sup>2</sup>    
  CAT I



Tessuto di rinforzo antiabrasione

# SALONICCO



GREY 996241



NAVY 996240

BLACK 996242



Tasca con profilo rifrangente, tasca portametro



Due tasche anteriori con zip, tasca con zip sulla coscia e taschino aperto





**STRETCH**

**WORK**

### PANTALONE MULTITASCHE ELASTICIZZATO

- **98% cotone - 2% elastan**

- Tessuto prelavato

- **Fodera interna in maglina di poliestere**

- Dettagli e cuciture in contrasto

- Due tasche anteriori

- Due tasche applicate con bottoni automatici coperti

- Una tasca laterale con gancio portachiaavi o portabadge, doppio portapenna e passante portautensile

- Gancio portamartello

- Tasca portametro

- Taschino portaoggetti

- Due tasche posteriori di cui una con chiusura con velcro

- Portaginocchiere in nylon 400D

- Elastici in vita e passanti maggiorati

- Rinforzo posteriore antistrappo

- Bottone automatico in vita coperto.

- **Nessun elemento graffiante**

S - M - L - XL - XXL - 3XL  
42/44 - 46/48 - 50/52 - 54/56 - 58/60 - 62/64



20 pcs



250 g/m<sup>2</sup> + 110 g/m<sup>2</sup>



CAT I

# MOSTAR



GREY 993731  
details BLACK



NAVY 993730  
details BLACK

BLACK 993732  
details BLACK



Portaginocchiere in nylon 400D



Fodera interna in maglina



**STRETCH**

**WORK**

## PANTALONE MULTITASCHE ELASTICIZZATO

- **98% cotone - 2% elasthan**
- Tessuto prelavato
- Dettagli e cuciture in contrasto
- Due tasche anteriori
- Due tasche applicate con bottoni automatici coperti
- Una tasca laterale con gancio portachiaivi o portabadge, doppio portapenna e passante portautensile
- Gancio portamartello
- Tasca portametro
- Taschino portaoggetti
- Due tasche posteriori di cui una con chiusura con velcro
- Portaginocchiere in nylon 400D
- Elastici in vita e passanti maggiorati
- Rinforzo posteriore antistrappo
- Bottone automatico in vita coperto.
- **Nessun elemento graffiante**

**XS** - S - M - L - XL - XXL - 3XL  
 38/40 42/44 - 46/48 - 50/52 - 54/56 - 58/60 - 62/64  
 4XL  
 66/68 solo GREY



30 pcs



250 g/m<sup>2</sup>



CAT I



Due tasche posteriori di cui una con chiusura con velcro

# RIAD



Gancio portamartello, tasca portametro



Una tasca laterale con gancio portachiaivi o portabadge, doppio portapenna e passante portautensile



NAVY 991820  
details BLACK



GREY 991821  
details BLACK



BLACK 991822  
details BLACK





**STRETCH**

**WORK**

**PANTALONE MULTITASCHE ELASTICIZZATO**

- **98% cotone – 2% elasthan**
- Tessuto prelavato
- **Cerniera YKK**
- Elastici in vita sui fianchi
- Passanti per cintura maggiorati
- Dettagli e cuciture in contrasto
- Due tasche anteriori
- Una tasca laterale a soffietto chiudibile con velcro
- Doppia tasca laterale portametro o portautensili
- Una tasca posteriore chiudibile con velcro
- Bottone automatico in vita coperto
- **Nessun elemento graffiante**

S - M - L - XL - XXL - 3XL  
42/44 - 46/48 - 50/52 - 54/56 - 58/60 - 62/64



30 pcs



260 g/m<sup>2</sup>



CAT I



Una tasca posteriore chiudibile con velcro

**ALGERI**



NAVY 992950  
details BLACK



GREY 992951  
details BLACK



Una tasca laterale chiudibile con velcro



Doppia tasca laterale portametro o portautensili



**STRETCH**

**WORK**

### PANTALONE MULTITASCHE ELASTICIZZATO

- Tessuto in **polyestere 65% - cotone 35%**
- **Tessuto nero elasticizzato sulle gambe e sul posteriore polyestere 95% - spandex 5%**
- Dettagli rifrangenti
- Elastici in vita sui fianchi
- Bottone automatico in vita coperto
- Due tasche anteriori
- Una tasca con zip coperta sul fianco
- Due doppie tasche anteriori con velcro sulle gambe
- Una tasca portautensile posteriore
- Una tasca posteriore con zip coperta
- Fondo gamba regolabile tramite coulisse interna
- **Nessun elemento graffiante**

**XS** - S - M - L - XL - XXL - 3XL  
 38/40 42/44 46/48 50/52 54/56 58/60 62/64  
**XS non disponibile BLACK**

  
**30 pcs**

  
**240 g/m<sup>2</sup>**

  
**CAT I**



Una tasca posteriore con zip coperta,  
 una tasca portautensile, tessuto elasticizzato sul posteriore

# MELBOURNE



GREY 992801



NAVY 992800

BLACK 992802



Due doppie tasche anteriori sulle gambe, una tasca con zip coperta sul fianco



Tessuto elasticizzato sulle gambe





**PANTALONE MULTITASCHE ELASTICIZZATO  
98% COTONE – 2% ELASTAN**

- Tessuto prelavato
- **Cerniera YKK**
- Due tasche anteriori
- Una tasca laterale con piping e chiusura con velcro
- Una tasca posteriore portametro o portautensili
- Una tasca posteriore con piping e chiusura con velcro
- **Tessuto antiabrasione elasticizzato**  
92% poliestere – 8% elasthan **sulle ginocchia**  
con impunture fluo (rifrangenti sul colore Blue)
- **Triple cuciture**
- Impunture di rinforzo in contrasto
- Elastici in vita e passanti maggiorati
- Sacchetto con bottone di scorta
- N.B. Il colore BLUE ha la stessa tonalità del NAVY ma piping rifrangente

S - M - L - XL - XXL - 3XL  
42/44 - 46/48 - 50/52 - 54/56 - 58/60 - 62/64



20 pcs



260 g/m<sup>2</sup>



CAT I

# ZURIGO TECH



NAVY 998210  
piping YELLOW FLUO



GREY 998211  
piping YELLOW FLUO



BLACK 998212  
piping YELLOW FLUO



BLUE 998213  
piping REFLECTIVE

**NEW**  
**STRETCH**  
**WORK**



Tasca posteriore portametro  
o portautensili



Tasca posteriore con piping  
e chiusura con velcro

# ZURIGO LIGHT MAN

S - M - L - XL - XXL - 3XL  
42/44 - 46/48 - 50/52 - 54/56 - 58/60 - 62/64



20 pcs



225 g/m²



CAT I



NAVY 997680  
piping  
YELLOW FLUO



GREY 997682  
piping  
YELLOW FLUO



BLACK 997683  
piping  
YELLOW FLUO



BLUE 997681  
piping  
REFLECTIVE

# ZURIGO LIGHT LADY

S - M - L - XL  
38/40 - 42 - 44/46 - 48/50

XXL solo NAVY  
52/54



20 pcs



225 g/m²



CAT I



NAVY 997690  
piping  
YELLOW FLUO



GREY 997693  
piping  
YELLOW FLUO



BLACK 997692  
piping  
YELLOW FLUO



BLUE 997691  
piping  
REFLECTIVE



Tasca laterale portametro  
o portautensile



Tasca posteriore con piping  
giallo fluo o rifrangente



Tasca laterale con velcro  
e piping

## PANTALONE MULTITASCHE ELASTICIZZATO 98% COTONE - 2% ELASTAN

### - Lavorazione ripstop

- Tessuto prelavato

### - Cerniera YKK

- Due tasche anteriori

- Una tasca laterale con piping e  
chiusura con velcro

- Una tasca posteriore portametro o portautensili  
- Una tasca posteriore con piping e chiusura  
con velcro

### - Triple cuciture

- Impunture di rinforzo in contrasto

- Cucitura frontale sotto il ginocchio

- Elastici in vita e passanti maggiorati

- Sacchetto con bottone di scorta

- N.B. Il colore BLUE ha la stessa tonalità del  
NAVY ma piping rifrangente

NEW

STRETCH

WORK





STRETCH

WORK

# ZURIGO MAN

S - M - L - XL - XXL - 3XL  
42/44 - 46/48 - 50/52 - 54/56 - 58/60 - 62/64  
4XL  
66/68 solo NAVY e BLUE



20 pcs



260 g/m²



CAT I



NAVY 994340  
piping  
YELLOW FLUO



GREY 994341  
piping  
YELLOW FLUO



BLACK 994342  
piping  
YELLOW FLUO



BLUE 994343  
piping  
REFLECTIVE

# ZURIGO LADY

S - M - L - XL  
38/40 - 42 - 44/46 - 48/50  
XXL  
52/54 solo NAVY e BLUE



20 pcs



260 g/m²



CAT I



NAVY 994350  
piping  
YELLOW FLUO



GREY 994351  
piping  
YELLOW FLUO



BLACK 994352  
piping  
YELLOW FLUO



BLUE 994353  
piping  
REFLECTIVE

## PANTALONE MULTITASCHE ELASTICIZZATO

- **98% cotone - 2% elasthan**
- Tessuto prelavato
- **Cerniera YKK**
- Due tasche anteriori
- Una tasca laterale con velcro e piping
- Una tasca portametro o portautensili
- Una tasca posteriore con velcro e piping
- Due cuciture anteriori sotto il ginocchio
- Elastici in vita e passanti maggiorati
- **Triple cuciture**
- Cuciture di rinforzo in contrasto
- Sacchetto con bottone di scorta
- N.B. Il colore BLUE ha la stessa tonalità del NAVY ma piping rifrangente



Tasca laterale portametro o portautensile



Tasca posteriore con piping giallo fluo o rifrangente



Tasca laterale con velcro e piping



**NEW**

**WORK**

**STRETCH**

**PANTALONE MULTITASCHE ELASTICIZZATO  
98% COTONE – 2% ELASTAN**

- Tessuto prelavato
- **Cerniera YKK**
- Due tasche anteriori
- Una tasca laterale con piping e chiusura con velcro
- Una tasca posteriore portametro o portautensili
- Una tasca posteriore con piping e chiusura con velcro
- **Triple cuciture**
- Impunture di rinforzo in contrasto
- Cuciture frontali sotto il ginocchio
- Elastici in vita e passanti maggiorati
- Sacchetto con bottone di scorta
- N.B. Il colore BLUE ha la stessa tonalità del NAVY, ma il piping rifrangente

S - M - L - XL - XXL - 3XL  
42/44 46/48 50/52 54/56 58/60 62/64



20 pcs



330 g/m²



CAT I

**ZURIGO HEAVY**



NAVY 997660  
piping YELLOW FLUO



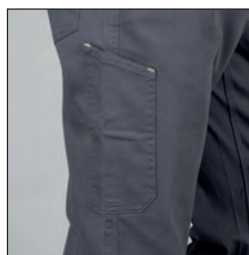
GREY 997661  
piping YELLOW FLUO



BLACK 997666  
piping YELLOW FLUO



BLUE 997663  
piping REFLECTIVE



Tasca laterale  
portametro  
o portautensile



Tasca posteriore  
con piping giallo fluo  
o rifrangente



Tasca laterale  
con velcro  
e piping





**NEW**

**WORK**

**STRETCH**

**PANTALONE MULTITASCHE ELASTICIZZATO**  
**98% COTONE – 2% ELASTAN**

- Tessuto prelavato
- **Cerniera YKK**
- Due tasche anteriori
- Una tasca laterale con velcro
- Una tasca posteriore portametro o portautensili
- Una tasca posteriore con velcro
- **Due bande rifrangenti h. cm 5**
- **Triple cuciture**
- Impunture di rinforzo in contrasto
- Elastici in vita e passanti maggiorati
- Sacchetto con bottone di scorta

**XS** - S - M - L - XL - XXL - 3XL  
 38/40 42/44 46/48 50/52 54/56 58/60 62/64



20 pcs



260 g/m<sup>2</sup>



CAT I



Tasca posteriore  
con velcro



Tasca laterale  
con velcro

**ZURIGO REFLECTING**



NAVY 997790



GREY 997791

## PANTALONE IN TESSUTO ELATICIZZATO IN ORIZZONTALE E VERTICALE 4 STRETCH

- Tessuto in 92% nylon – 8% elasthan
- Triple cuciture
- Due tasche anteriori
- Due tasche laterali con velcro
- Una tasca posteriore con velcro
- Una tasca posteriore aperta
- **Tessuto antiabrasione elasticizzato**  
92% poliestere – 8% elasthan **sulle ginocchia**
- Una stampa rifrangente posteriore sul fondo gamba
- Elastico in vita con passanti maggiorati
- Bottone in metallo con chiusura tradizionale

S - M - L - XL - XXL - 3XL  
42/44 - 46/48 - 50/52 - 54/56 - 58/60 - 62/64



20 pcs



220 g/m<sup>2</sup>



CAT I



Due tasche posteriori

# HELSINKI



NAVY 998180



BLACK 998181



GREY 998182



**NEW**  
**WORK**  
**STRETCH**



Tessuto antiabrasione elasticizzato sulle ginocchia, bande rifrangenti



Una stampa rifrangente posteriore





**STRETCH**

**WORK**

## PANTALONE CORTO MULTITASCHE ELASTICIZZATO

- **98% cotone – 2% elasthan**
- Tessuto prelavato
- Elastici in vita sui fianchi
- Passanti per cintura maggiorati
- Dettagli e cuciture in contrasto
- Due tasche anteriori
- Una tasca laterale a soffietto chiudibile con velcro
- Doppia tasca laterale portametro o portautensili
- Una tasca posteriore chiudibile con velcro
- Bottone automatico in vita coperto
- **Nessun elemento graffiante**

S - M - L - XL - XXL - 3XL  
42/44 46/48 50/52 54/56 58/60 62/64



30 pcs



260 g/m<sup>2</sup>



CAT I



Una tasca laterale  
chiudibile con velcro



Doppia tasca laterale  
portametro o portautensili

# SUEZ



NAVY 992960  
details BLACK



GREY 992961  
details BLACK



**STRETCH**

**WORK**

### PANTALONE CORTO MULTITASCHE ELASTICIZZATO

**- 98% cotone - 2% elasthan**

- Tessuto prelavato
  - Dettagli e cuciture in contrasto
  - Due tasche anteriori
  - Due tasche applicate con chiusura con velcro
  - Una tasca laterale con gancio portachiavi o portabadge, doppio portapenna e passante portautensile
  - Gancio portamartello
  - Tasca portametro
  - Taschino portaoggetti
  - Due tasche posteriori di cui una con chiusura con velcro
  - Elastici in vita e passanti maggiorati
  - Rinforzo posteriore antistrappo
  - Bottone automatico in vita coperto.
- Nessun elemento graffiante**

S - M - L - XL - XXL - 3XL  
42/44 46/48 50/52 54/56 58/60 62/64



30 pcs



250 g/m<sup>2</sup>



CAT I



Tasca laterale con gancio portachiavi o portabadge, doppio portapenna e passante portautensile



Gancio portamartello, tasca portametro

# EGYPT



NAVY 991910  
details BLACK



GREY 991911  
details BLACK



BLACK 991912  
details BLACK





**STRETCH**  
**WORK**

### PANTALONE CORTO MULTITASCHE ELASTICIZZATO

- **98% cotone – 2% elasthan**
- Tessuto prelavato
- Due tasche anteriori
- Una tasca laterale con velcro e piping
- Una tasca portametro o portautensili
- Una tasca posteriore con velcro e piping
- Elastici in vita e passanti maggiorati
- Cuciture di rinforzo in contrasto
- Sacchetto con bottone di scorta
- N.B. Il colore BLUE ha la stessa tonalità del NAVY ma piping rifrangente

**S - M - L - XL - XXL - 3XL**  
42/44 46/48 50/52 54/56 58/60 62/64  
**4XL**  
66/68 solo NAVY e BLUE



30 pcs



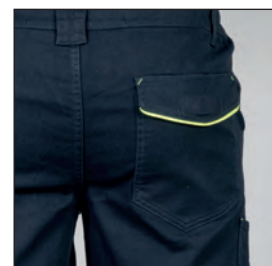
265 g/m<sup>2</sup>



CAT I



Elastici in vita,  
cuciture di rinforzo in contrasto



Tasca posteriore  
con velcro e piping

## ZURIGO SHORTS



NAVY 994360  
piping YELLOW FLUO



GREY 994361  
piping YELLOW FLUO



BLACK 994362  
piping YELLOW FLUO



BLUE 994363  
piping REFLECTIVE



Una tasca portametro  
o portautensili



Tasca laterale  
con velcro e piping



**STRETCH**  
**WORK**

### PANTALONE CORTO MULTITASCHE ELASTICIZZATO

- **Tessuto principale in 65% poliestere - 33% cotone - 2% elasthan**
- **Tessuto antiabrasione elasticizzato 92% poliestere 8% elasthan** sull'interno gamba e sul sedere
- **Triple cuciture**
- Dettagli rifrangenti
- Cerniere nastrate
- Due tasche anteriori con zip
- Una tasca con velcro sulla coscia
- Una tasca con zip sulla coscia e un taschino aperto
- Una tasca portautensili o portametro posteriore
- Una tasca posteriore con zip
- Elastici in vita sui fianchi e passanti maggiorati
- Bottone automatico in vita coperto

S - M - L - XL - XXL - 3XL  
42/44 46/48 50/52 54/56 58/60 62/64



30 pcs



250 g/m<sup>2</sup>



CAT I



Tessuto antiabrasione elasticizzato sul sedere



Tasca con zip sulla coscia e un taschino aperto

## SALONICCO SHORTS



GREY 996252



Tasca posteriore con zip



BLACK 996251



NAVY 996250





**POLO MANICA CORTA**

- 100% cotone piqué
- Colletto e fondo manica in rib con piping
- Fascia laterale colorata con piping in contrasto
- Tre bottoni in contrasto
- Nastro di rinforzo nell'interno collo
- Spacchetti laterali con nastro di rinforzo
- Imbustate singolarmente

S - M - L - XL - XXL - 3XL



40 pcs



200 g/m<sup>2</sup>



CAT I



# DURBAN



NAVY/BLACK 991970  
details LIGHT GREY



GREY/BLACK 991971  
details RED



Fascia laterale con piping  
in contrasto,  
spacchetti laterali

## POLO MANICA CORTA ELASTICIZZATA

- 95% cotone - 5% elasthan
- Tre bottoni in contrasto
- Maniche raglan in contrasto con piping rifrangente anteriore e posteriore
- Colletto e fondo manica in rib con piping
- Nastro di rinforzo interno collo in contrasto
- Spacchetti laterali con nastro di rinforzo in contrasto
- Imbustate singolarmente

S - M - L - XL - XXL - 3XL



40 pcs



200 g/m²



CAT I

WORK

STRETCH



Maniche raglan in contrasto con piping rifrangente

# CHICAGO



Spacchetti laterali con nastro di rinforzo in contrasto



GREY/BLACK 993301  
details RED



NAVY/BLACK 993300  
details LIGHT GREY





**WORK**

**STRETCH**

**POLO MANICA LUNGA ELASTICIZZATA**

- 95% cotone - 5% elasthan
- Tre bottoni in contrasto
- Maniche raglan con piping rifrangente anteriore e posteriore
- Colletto e polsini in rib con piping
- Nastro di rinforzo interno collo in contrasto
- Spacchetti laterali con nastro di rinforzo in contrasto
- Imbustate singolarmente

S - M - L - XL - XXL - 3XL



40 pcs



200 g/m<sup>2</sup>



CAT I



Colletto e polsini in rib con piping

# DETROIT



Maniche raglan con piping rifrangente



NAVY/BLACK 993290  
details LIGHT GREY



GREY/BLACK 993291  
details RED



WORK

# ALICANTE

## T-SHIRT MANICA CORTA COLLO A V

- 100% cotone
  - Maniche raglan in contrasto
  - Colletto basso h cm 1.0
  - Cuciture laterali per una migliore vestibilità
  - Imbustate singolarmente
- Vendibili singolarmente**

S - M - L - XL - XXL - 3XL



100 pcs



150 g/m<sup>2</sup>



CAT I



NAVY 992560



GREY 992561